



BERGEN KOMMUNE

- Hydrografisk kartlegging til IHO standard
- Kabel- og rørrutemåling
- Landfall- og områdekartlegging
- Innsjøer og dammer
- Havneanløp og kaianlegg
- Dybdekontroll
- Volumberegning
- Geofysiske målinger
- Bunnpenetrerende ekolodd
- Sidesøkende sonar

Wise Survey AS
Nikkelveien 14
4313 Sandnes
NORWAY

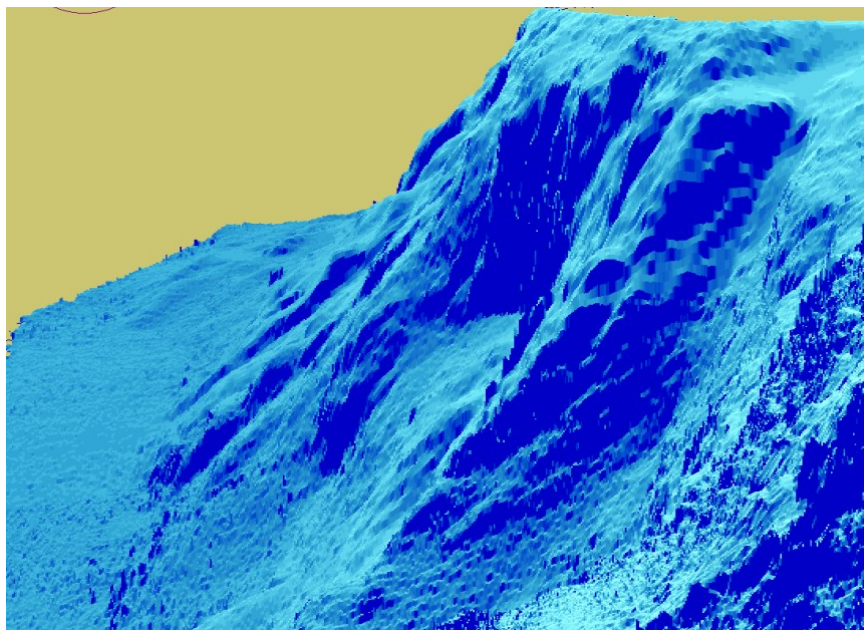
Email:
post@wisesurvey.no

Web:
www.wisesurvey.no

Organisasjonsnr.:
920625223 MVA

Bergen kommune Vann- og avløpsetaten valgte våren 2019 Wise Survey AS som leverandør av presise bunnkotekart og sjømålingsdata for et ca. 19 km² område i Salhusfjorden og Sørfjorden i forbindelse med planlegging av mulige traséer for nye sjøledninger for overføring av avløp og drikkevann.

I stedet for å utføre flere små enkeltstående sjømålingsoppdrag valgte Vann- og avløps-etaten å kartlegge et større areal med en gang for bla. å kunne vurdere flere traséalternativer for en lavere kost. Som forventet viser batymetrien at havbunnen er meget bratt og kupert. Dette gir utfordringer ved legging av sjøledninger.



Et av kravene til oppdraget var at sjømålingsdataene leveres Kartverket. Dette gir flere gevinster:

- ⇒ Data blir samlet inn og behandlet i henhold til Kartverkets krav. Dette sikrer høy nøyaktighet og kvalitet.
- ⇒ Ansvaret for oppbevaring av data blir overtatt av Kartverket, både med hensyn til sikring mot innbrudd og datatap. De innsamlede data er underlagt Sikkerhetsloven da datatettheten er høyere enn 50 m mellom punktene.
- ⇒ Kartverket får data som kan benyttes i bla. norske hydrografiske publikasjoner som f.eks. offisielle sjøkart.
- ⇒ Andre aktører kan få tilgang til de innsamlede data ved å henvende seg til Kartverket. Bergen kommune kan henvise til Kartverket og trenger da ikke vurdere tillatelser i forhold til Sikkerhetsloven eller utføre selve datahåndteringen selv.



Kartverket

[Kartverket har godkjent Wise Survey til å utføre sjømåling og levere hydrografiske data til Kartverket.](#)